



Comité Bretagne de Tarot

# COMITE BRETAGNE DE TAROT

<http://www.comite-bretagne-de-tarot>

[contact.comitebretagnetarot@gmail.com](mailto:contact.comitebretagnetarot@gmail.com)

Siège : Le Prady - 56580 Rohan

*ExtarLib*

*Utilisation du logiciel*



# SOMMAIRE

Inscription avec le dernier fichier à jour (FFT-ExtarLibxxx.xls).	2
---	---



## Saisie tournoi avec le fichier ExtarLib227.xls (dernier à jour).

Avant toute chose, vérifiez que le fichier est en lecture seule. Cela empêchera que vous « l'écrasiez » par erreur et de ce fait ne plus pouvoir l'utiliser.

A l'ouverture du fichier :

↳ Téléchargement de la base de données (le fameux fichier JoueursEx qui doit se trouver obligatoirement à FFTAROT\FFT-Bases.



↳ Téléchargement de la base de données (le fameux fichier JoueursEx qui doit se trouver obligatoirement à FFTAROT\FFT-Bases.

Si vous êtes sous C => OK

Si vous êtes sous D => cochez la ligne « Disque Dur D : .... » puis OK

Dans la partie inférieure, vous pouvez utiliser une liste de joueur non licencié personnelle. Cette liste s'appelle JoueurLoc et se trouve avec JoueurEx (voir en fin). Cela vous évite de saisir le nom du joueur en utilisant comme pour les licenciés un numéro personnel.

↳ Après avoir validé, vous avez cette information.



**Proposition de nom de sauvegarde**

Bonjour madame ou monsieur l'arbitre. Pour ne pas écraser le programme source, il faut sauvegarder votre fichier travail en priorité, avec un nom différent de 227

Précisez tout d'abord le type de tournoi, puis indiquez le numéro à 2 chiffres de la zone ou le numéro à 4 chiffres de votre comité ou celui à 6 chiffres de votre club ?

Régularité     Tournoi     Festival     Championnat

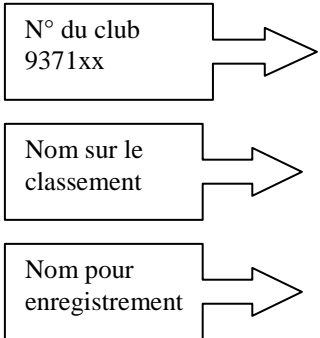
N° du club : 937104    Tarot Club de Cornouaille - Quimper

Intitulé de tournoi : Régularité Tarot Club de Cornouaille - Quimper 25 12 2018

Proposition de Nom du fichier : 20181225 Régularité 13  
*(Le nombre à droite indique l'heure de création, pour différencier plusieurs tournois le même jour, Vous pouvez modifier)*

Référence du tableau de pcn : 7710401    Utilisez la flèche pour le N° du tournoi    01

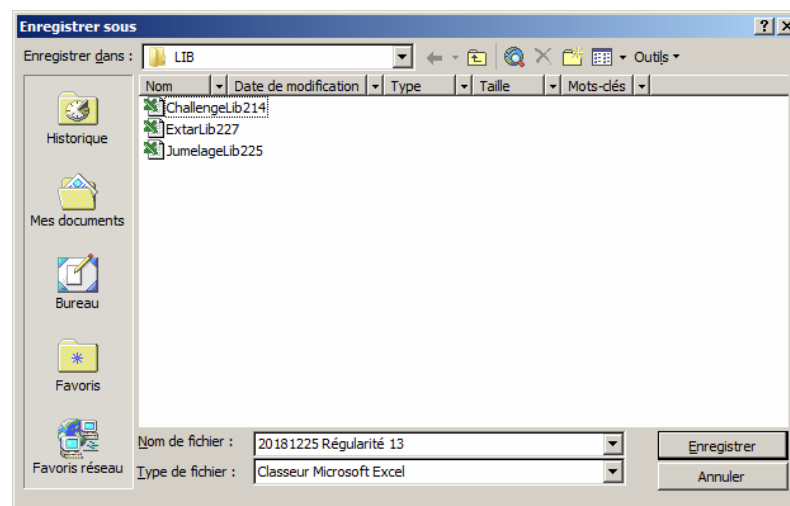
Ok    Non, j'aime me fatiguer pour rien !



Remplissez les différentes cases qui serviront pour votre tournoi et pour le CCR et la FFT pour homologuer le tournoi.

- Type du tournoi : Régularité si challenge (par exemple) ou Tournoi (autre) ou Festival (si c'est le cas).
- Numéro du club 93 Zone 93, 71 BZH, xx N° du Club.
- Intitulé du tournoi.
- Nom du fichier.
- N° du tournoi dans le club. Voir verrez, l'ze N°ré férence tableau PCN se mettra à jour automatiquement.

Cliquez sur OK.





Vous pouvez encore modifier le nom du fichier.

Vous avez bien le nouveau nom saisi. Cliquez sur OK

Vous aurez l'annonce suivante.

Validez par OK

↪ Vous pouvez maintenant saisir les autres informations.



- **Entrez le N° de licence de l'arbitre** => nom automatique.
- **Choisir le nombre de tables.** **Attention**, le nombre doit correspondre au nombre de tables lors de l'utilisation du fichier d'inscription.

Valider

Le nombre de tables entrées ne correspond pas à un mouvement normal qui est (N fixe, S +1, E+2, O-2. Vous avez ce message qui s'affiche.

En cliquant sur OUI vous allez l'imprimé pour affichage dans la salle.

En cliquant sur NON vous retournerez à la saisie du tournoi.

- **Séance, PCN et PP.**



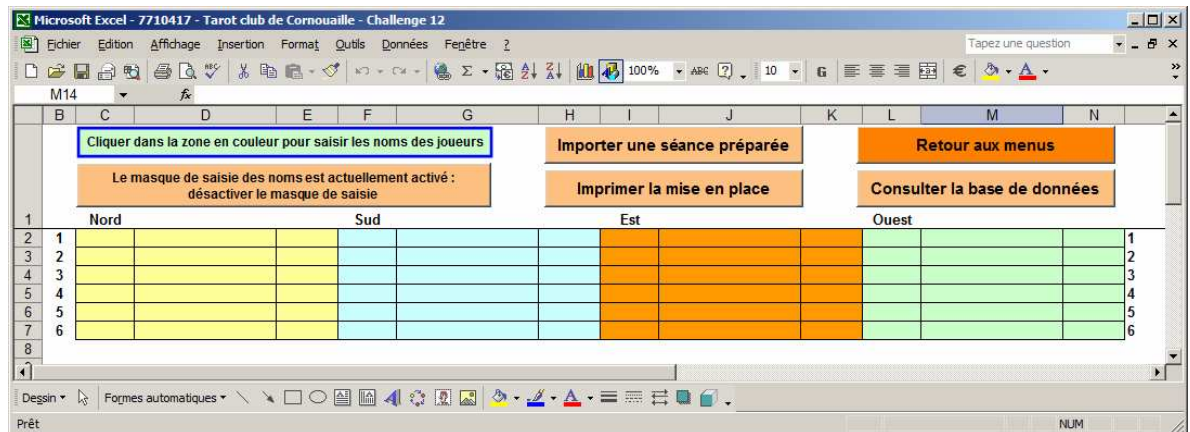
Nombre de position à jouer : si le nombre indiqué ne correspond pas au nombre de tours joués, les PCN ne s'affichent pas.

N° de séance : Seulement à modifier si tournoi en plusieurs séances. Exemple finale chpt de Bretagne pour Pontarlier.

Est-ce un Championnat ? NON tournoi de club.

Vous pouvez valider

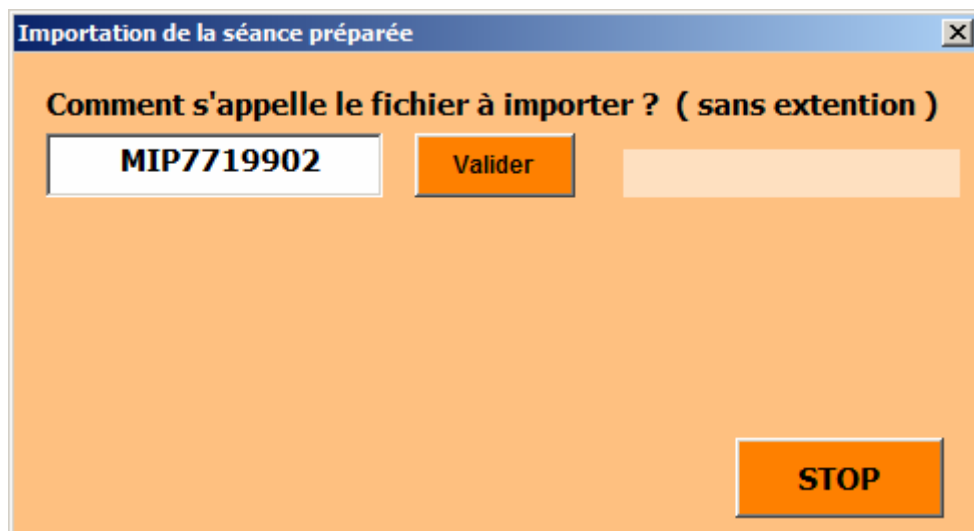
➤ **Saisir le nom des joueurs.**



Dans l'exercice précédent, nous avons effectué l'inscription des joueurs avec mise en place et exportation du fichier sous le nom 7710417 (N° utilisé pour l'exemple).

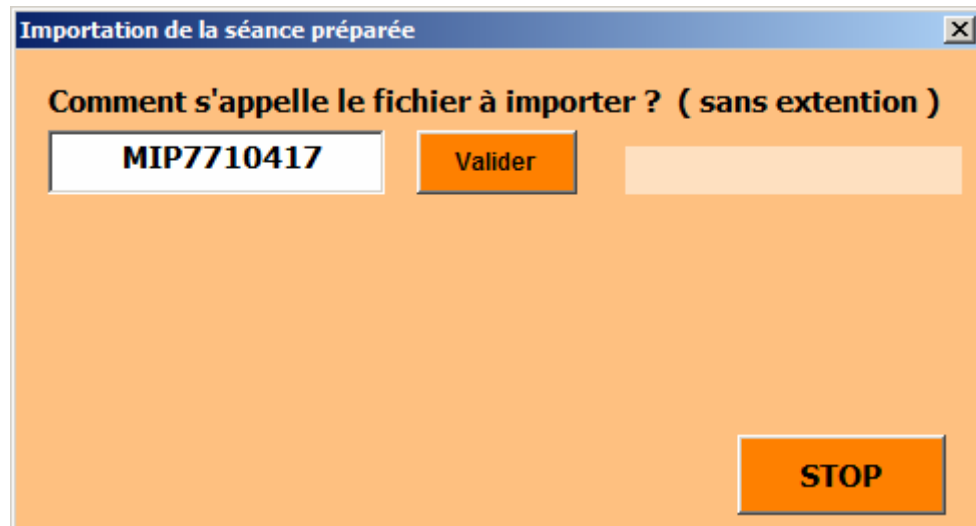
Pour le récupérer et l'inclure, cliquez sur « Importer une séance préparée ».

Le tableau ci-dessous apparaît.



Le N° est le bon ? « valider »

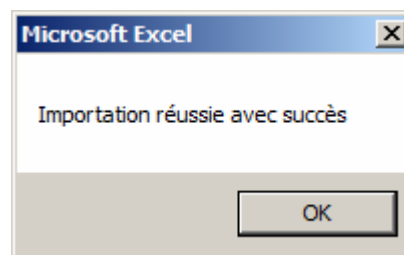
Le N° n'est pas le bon ?



Modifié le avant de « valider ».



Vous pouvez maintenant cliquer sur « Import ».



et OK





	Nord	Sud	Est	Ouest					
1									
2	1002327 SEVE Marc	Bretagne 0	2004740 BARDOT Emmanuelle	Bretagne 0	1009967 HURVOIS Anthony	Bretagne 0	1017242 CASTEL André	Bretagne 2	1
3	2005721 LAMOTHE Karine	Bretagne 0	2007799 STAUFFNER Danielle	Bretagne 0	1008793 SENECHAL Frédéric	Bretagne 0	1008743 NEANT Louis	Bretagne 0	2
4	1002468 SAUVEE Bernard	Bretagne 0	2001023 WESTEEL Sylviane	Bretagne 0	2006452 MORENO Isabelle	Bretagne 2	2006789 SORRE Josiane	Bretagne 2	3
5	1018405 CRAFF Alain	Bretagne 2	1003790 GOURTEN Jean	Bretagne 0	1017195 LE PALLEC Bruno	Bretagne 2	2006785 LE VIGOUROUX Michelle	Bretagne 2	4
6	1020168 DUMON Marc	Bretagne 0	1018113 REGY Ronald	S & Marne	1017196 PEYRE Michael	Bretagne 2	1001400 DRAN Robert	Bretagne 0	5
7	2005986 CHALMEL Michelle	Bretagne 0	1017907 LOUBOUTIN Alain	Bretagne 0	1007142 BODILIS Yves	Bretagne 2	1007855 LE GALLE Philippe	Bretagne 2	6

Votre mise en place est faite. Maintenant si 1 joueur arrive, vous pouvez modifier la mise en place en cliquant sur le N° de licence du joueur à modifier. S'il y avait un « Relais », vous le mettez à la place.

**Nouveau Joueur**

Position du joueur : **Sud** **6**  Activer le module de recherche  
 Signaler les joueurs non réaffiliés

Entrez le numéro de licence du joueur ... ou bien entrez son nom

**1017907**  Licence en cours

**LOUBOUTIN Alain**  
**Bretagne 04 3K**

Valider (passer à Sud 5)  
Valider (passer à Nord 6) Valider (passer à Est 6)  
Valider (passer à Est 1)

Sauvegarde Sortie

*En cas de table relais, tapez "3" comme numéro de licence.  
Si vous avez plusieurs tables relais, décalez-les d'un nombre impair supérieur ou égal au nombre de positions jouées.*

Vous changez le N° de licence par un autre ou remplacez le nom du joueur.



et vous cliquez sur Est 1 pour valider le changement et « Sortie » pour revenir sur le tableau.

Si 4 joueurs en plus, cliquez sur « Retour aux menus », « Ajoutez une table »

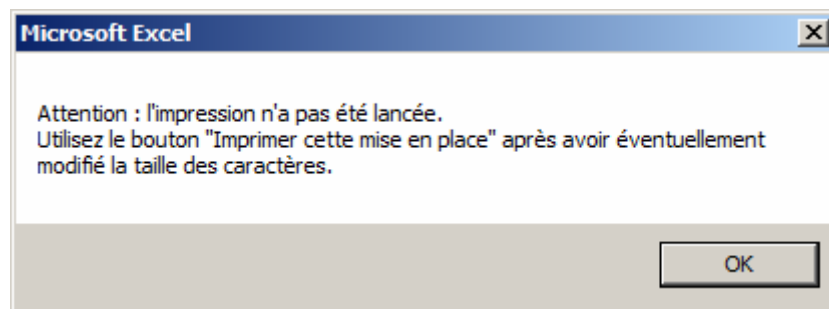
et OK.

« Saisir les noms des joueurs » et les ajouter en cliquant sur le N° de licence à entrer sur la nouvelle table. Valider, passer à Sud 7 inscrire joueur, valider et passez à E7, inscrire joueur et passez à O7 valider et passer à N1 et pour finir Sortie.

Si la mise en place n'a pas été affichée, 3» imprimer la mise en place »



en affichant par ordre alphabétique. Imprimer



OK et « Imprimer cette mise en place »

« Retour aux menus ».

#### ➤ **Entrer les scores.**

Rien de difficile. Choisir automatique si toutes les feuilles ou manuelle autrement. En automatique, vous n'avez pas besoin de la souris. Le curseur est déjà dans N1 tapez le score et « ENTER ». Arriver en ouest, tapez 2 fois « ENTER » et vous passez en table suivante.

Autre astuce, pour éviter la touche « - », vous tapez le score et au lieu de « Enter » vous tapez sur le « + ». Oui le chiffre passe en moins et à la case suivante.

Une fois terminé, vous allez effectuer le classement pour affichage. Soit directement soit par « Classements » après retour aux menus.

N'oubliez pas d'enregistrer le fichier. Le bouton "Sauvegarde classement" ne sert pas à enregistrer (voir plus tard). Par la fonction Excel « Fichier » et « enregistrer ».



➤ **Modifier les scores.**

Un joueur vous fait remarquer que son score n'est pas bon. Après vérification, c'est exact. Pour le faire allez sur « Modifier les scores »

**Modification de scores**

Vous gérez un tournoi de 6 tables

Vous avez déjà saisi 2 positions

Vous pouvez modifier les positions suivantes

Position 1

Position 2

Continuer STOP

Choisissez la position de l'erreur, et « Continuer ».

Choisissez la table et cliquez sur le bouton.

**Entrée des scores**

Nord 1	Sud 1	Est 1	Ouest 1	Table 1
SEVE Marc	BARDOT Emmanuelle	HURVOIS Anthony	CASTEL André	
14	28	-98	56	
14	28	-98	56	
+/-	+/-	+/-	+/-	
STOP		VALIDER		

Contrôle

TOTAL CORRECT

0

R.A.Z. SCORES

RECALCULER FEUILLE

C'est la bonne, vous n'avez plus qu'à rectifier et valider.

Vous retrouvez le tableau précédent. Si seule erreur, cliquez sur « STOP » pour revenir à la page de garde.



### ➤ Classements.

Pour cela cliquez sur « Classements ».

Vous avez plusieurs choix :

- ⇒ Classement Général => cumul de toutes les positions.
- ⇒ Classement de séance => uniquement si plusieurs séances.
- ⇒ Classement sur une position => choix par position.
- ⇒ Celle que je préfère, c'est Tableau récapitulatif.

Place	N° Licence	Nom Prénom	Départ	Pos. 1	TOTAL Pos. 1	Pos. 2	TOTAL Pos. 2	
1	1007855	LE GALLE Philippe Bretagne 24 2P	O6	-34	-34	902	868	
2	2006785	LE VIGOUROUX Michelle Bretagne 26 04	O4	290	290	294	584	
3	2005986	CHALMEL Michelle Bretagne 01 4T	N6	528	528	-47	481	
4	1017242	CASTEL André Bretagne 26 3C	O1	186	186	41	227	
5	1001400	ORAIN Robert Bretagne 04 3P	O5	-22	-22	96	74	
6	2001023	WESTEEL Sylviane Bretagne 01 2P	S3	168	168	-96	72	
7	1002468	SAUJEE Bernard Bretagne 04 2C	N3	148	148	-98	50	
8	1008793	SENECHAL Frédéric Bretagne 04 2K	E2	-54	-54	96	42	
9	2004740	BARDOT Emmanuelle Bretagne 04 4I/S1	O4	-45	-45	85	40	
10	1020168	DUMON Marc Bretagne 04 3K	N5	57	57	-25	32	
11	1002327	SEVE Marc Bretagne 04 3T	N1	-45	-45	74	29	
12	2005721	LAMOTHE Karine Bretagne 04 2C	N2	-58	-58	85	27	
13	1007142	BODILIS Yves Bretagne 26 2C	E6	-74	-74	85	11	
14	1018113	REGY Ronald S & Marne 02 2T	S5	59	59	-58	1	
22	1017196	PEYRE Michaël Bretagne 24 4K	E5	-94	-94	74	20	
23	1000743	NEANT Louis Bretagne 04 2T	O2	166	166	-222	-56	
24	1003790	GOURITEN Jean Bretagne 04 2K	S4	-56	-56	25	81	
25	1017195	LE PALLEC Bruno Bretagne 24 4P	E4	-178	-178	64	-114	
26	19108405	CRAFF Alain Bretagne 24 3K	N4	-56	-56	-96	-152	
27	2007799	STAUFFNER Danielle Bretagne 01 4I/S2	O1	-54	-54	-98	-152	
28	1009967	HURVOIS Anthony Bretagne 04 2C	E1	-96	-96	-98	-194	
29	0	BINNET Pierrot	S6	-420	-420	74	-346	
30	2006452	MORENO Isabelle Bretagne 24 2P	E3	278	278	-852	-574	
31	24	2006789	SORRE Josiane Bretagne 24 4P	O3	-594	-594	-255	-849

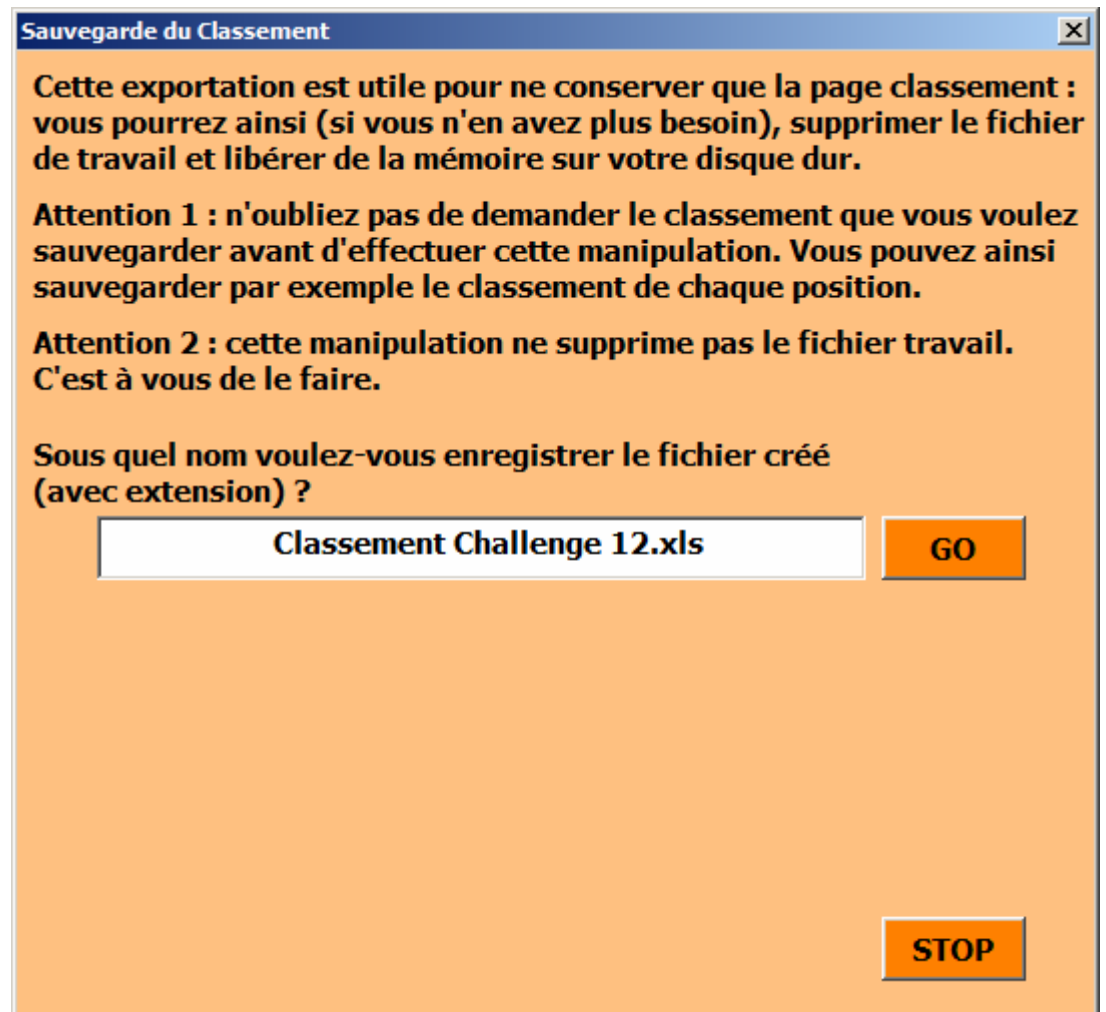


Il y a :

le classement général colonne de droite.

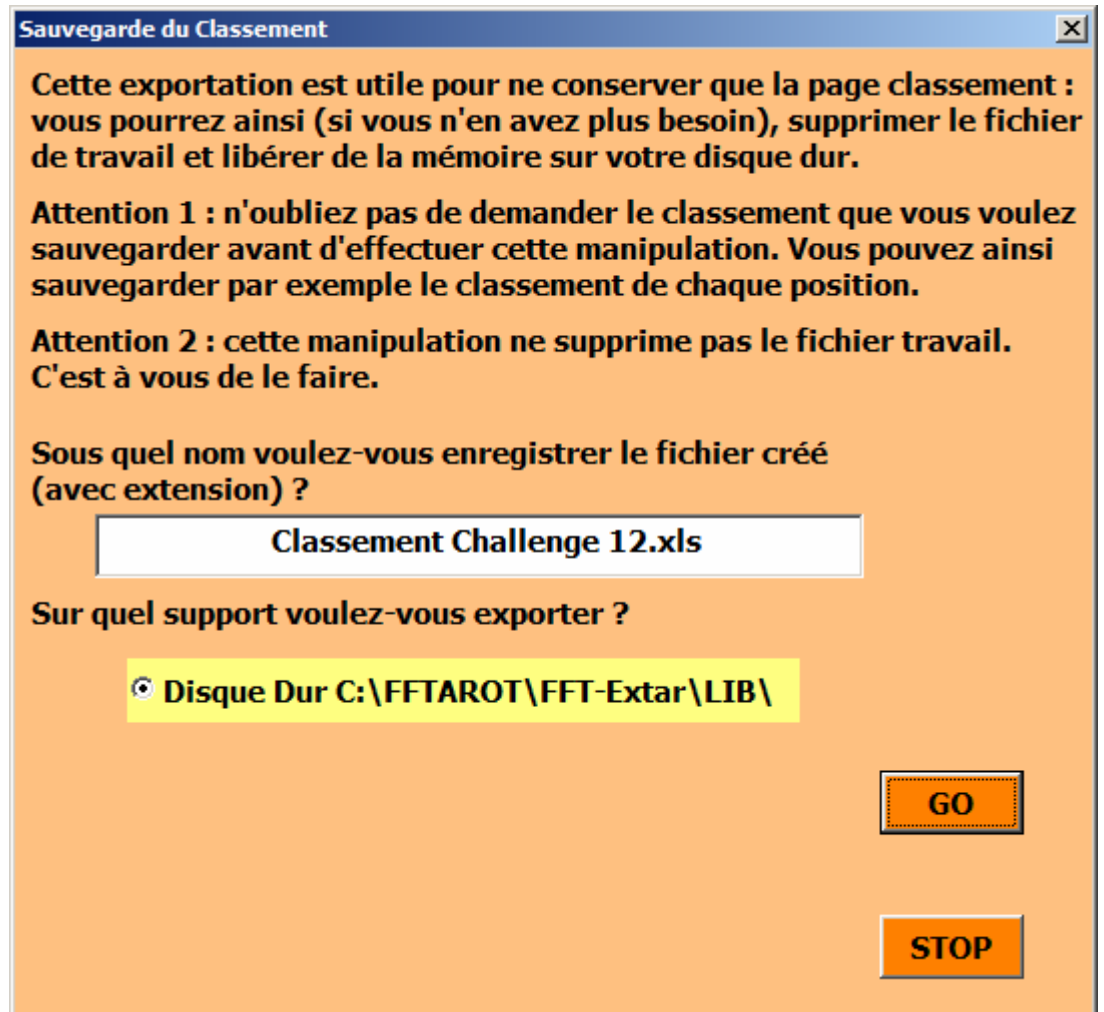
Chaque tour (Pos1, Pos2,...) ce qui permet d'avoir tous les tours pour les joueurs, pour vérification.

- ⇒ Après votre choix, vous imprimez. Ensuite imprimez le classement général pour avoir le résultat avec les PCN.
- ⇒ Dernier carré « Sauvegarde Classement. Pour cette utilisation, allez d'abord sur classement général. Puis cliquez sur « Sauvegarde Classement ». Vous avez une proposition du choix pour la sauvegarde (la même que proposée ou une autre à saisir) J'ai choisi « Classement Challenge 12.xls ».



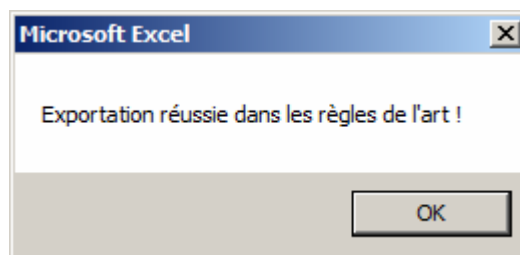
Je valide par « GO »





Puis à nouveau « GO ».

Pas de panique, c'est normal, attendez un peu. Le classement s'affiche avec le message



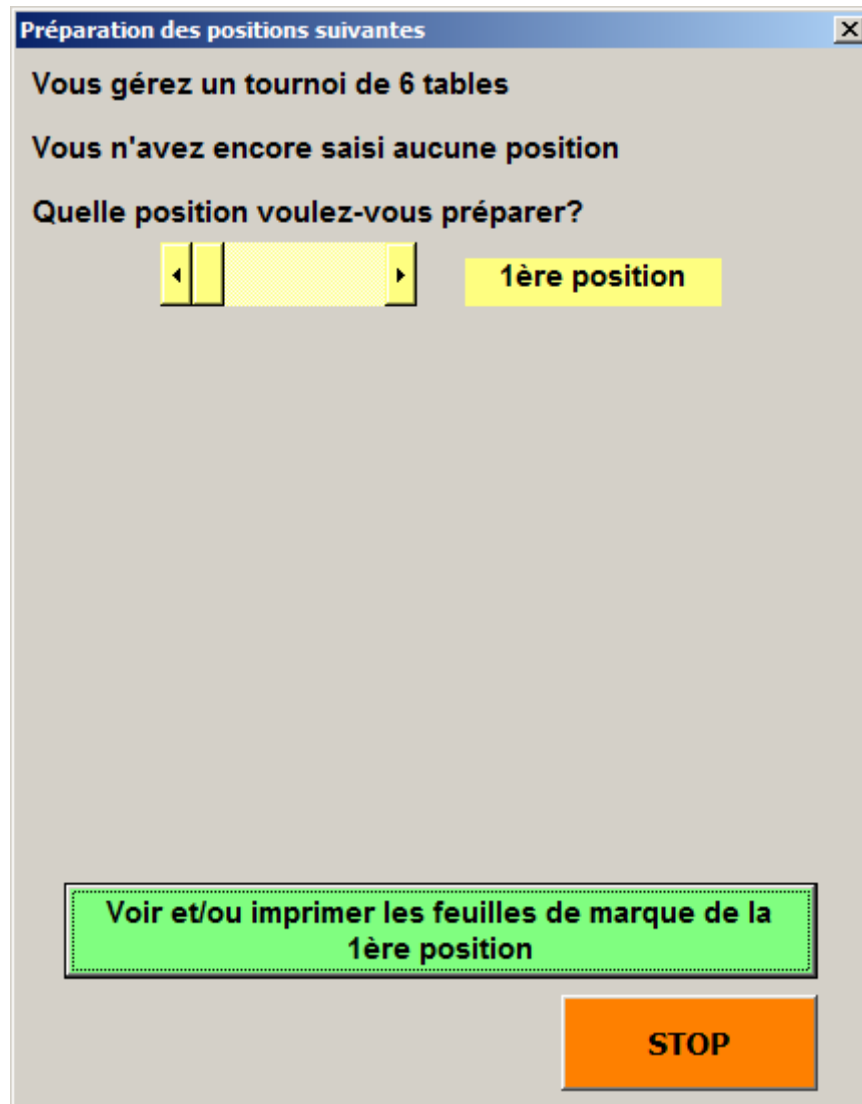
« OK » pour confirmer.

C'est fini. Le « Bordereau qualifiés » ne sert que pour imprimer les convocation des joueurs qualifiés à un championnat de France.

➤ **Préparer la/les positions suivantes.**

Ce pavé vous permet d'imprimer les feuilles de marques avec plusieurs propositions. Si vous êtes sûr de la mise en place, vous pouvez imprimer toutes les feuilles pour le tournoi. Attention, les noms apparaissent et si tables ajoutée, tous est à refaire.

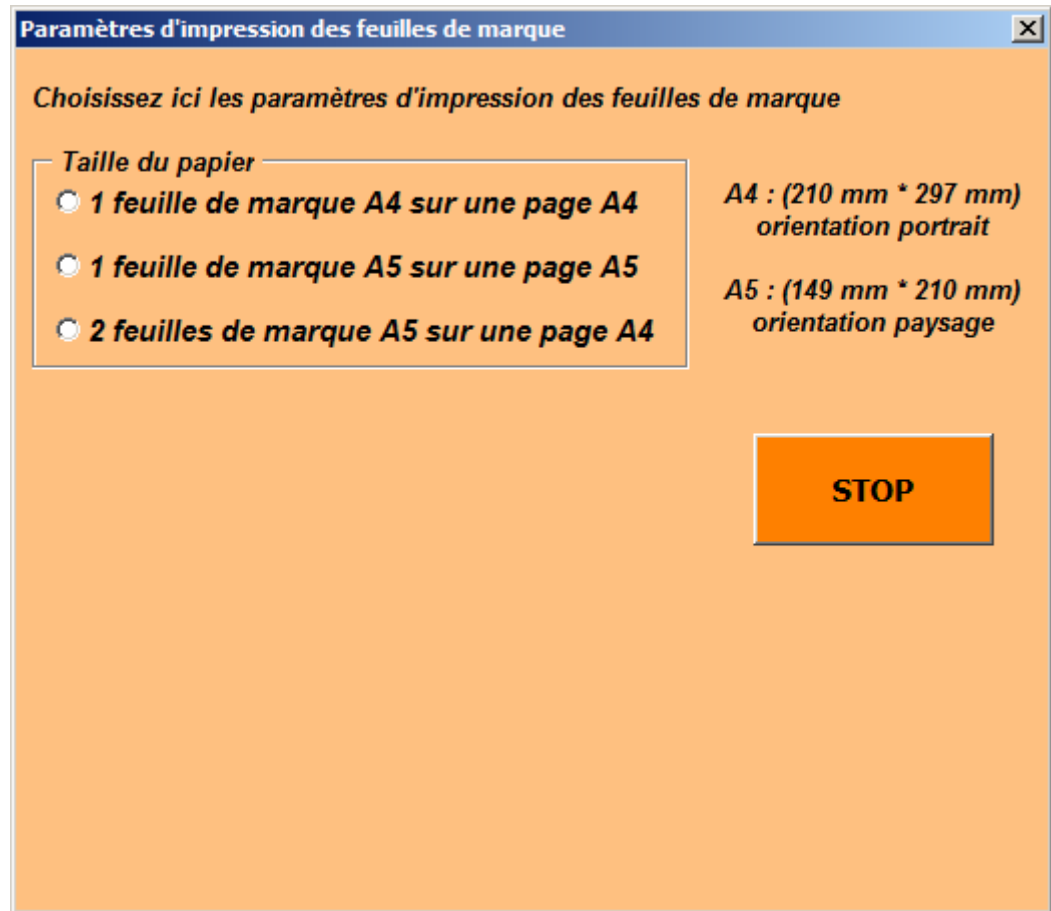
Cliquez sur le pavé « Préparer la/les positions suivantes ».



Cliquez sur « Etablir/ou imprimer les feuilles de marque de la 1<sup>ère</sup> position. Après calcul du logiciel, vous obtenez cette page.

Position	Nord	Sud	Est	Ouest
Non Présen	SEVE Marc	SEVE Marc	SEVE Marc	CASTEL ALAÏ
Score	0	0	0	0
Contrô	*	-	*	-
Début 1				
Début 2				
Début 3				
Début 4				
Début 5				
Début 6				
Début 7				
Début 8				
Début 9				
Début 10				
Total				
Bilan				



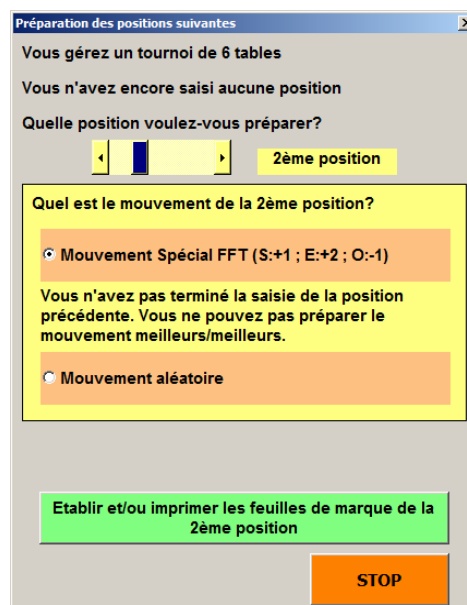


Cliquez sur « Imprimer les feuilles de marque ».

Choisissez votre type d'impression, puis « STOP ».

Retour à la page précédente, cliquez sur « Retour aux menus ». Imprimez les autres positions.

Cliquez sur le paver « Préparer la/les positions suivantes ». Utilisez la flèche pour passer à la 2<sup>ème</sup> position.



Effectuer l'opération pour toutes les positions.